

• **СЛОВО РЕДАКТОРА**

Здравствуйте, уважаемые читатели. Перед вами очередной номер журнала «Славянский дворъ». Есть три рода незнания: не знать ничего, плохо знать и знать не то, что следует. Наверняка, все вы замечали, как эти три «НЕ» мешают при выборе того или иного товара, затрудняют приобретение изделия, которое бы было комфортным, недорогим и качественным.

Наш журнал для того и существует, чтобы удовлетворяет извечную потребность покупателей в информированности и знаниях.

Малый объем не помеха, и на таких скромных площадях нам удастся рассказать о новых видах изделий и новых наполнителях, современных достижениях производства и применении опыта предшествующих поколений.

Основная цель, которой наша команда следовала при создании журнала, — донести информацию доступно, приложив максимум усилий к тому, чтобы

приобретая продукцию компании «Славянский пух», вы отлично знали все ее лучшие стороны.

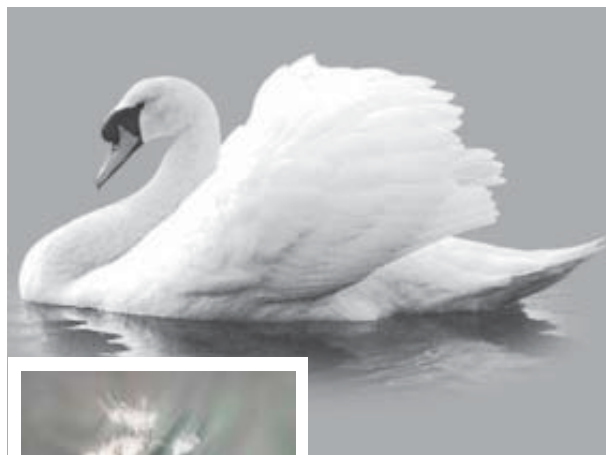
Вот и в этом журнале мы расскажем о новой продукции компании «Славянский пух», которая, по существу, является революционным прорывом в производстве постельных принадлежностей с искусственным наполнителем.

А, завершая свой сегодняшний разговор с читателями, хочу заметить: не знаю как вам, а нам, творческому коллективу журнала «Славянский дворъ», интересно все, и мы стараемся заразить этим любопытством вас, друзья. И потому низкий поклон, если захотите поделиться своими идеями по информационному улучшению журнала или просто мнением и впечатлением, написав лично мне на адрес: Spuh2008@rambler.ru.

**С уважением и всегда с вами, искренне ваша,  
Анастасия Щедрина,  
редактор журнала «Славянский дворъ».**

**ЛЕГКИЙ, МЯГКИЙ, ВОЗДУШНЫЙ ■**

**КОМПАНИЯ «СЛАВЯНСКИЙ ПУХ» ПРЕДЛАГАЕТ НОВУЮ ЛИНИЮ В ПРОИЗВОДСТВЕ ПОСТЕЛЬНЫХ ПРИНАДЛЕЖНОСТЕЙ С СОВРЕМЕННЫМ ПРАКТИЧНЫМ НАПОЛНИТЕЛЕМ — ИСКУССТВЕННЫМ ЛЕБЯЖЬИМ ПУХОМ — РЕВОЛЮЦИОННЫМ МАТЕРИАЛОМ, ПОВТОРЯЮЩИМ ПРЕИМУЩЕСТВА СВОЕГО НАТУРАЛЬНОГО АНАЛОГА.**



В изделиях этой линии используется сверхтонкое, высокосиликонизированное микроволокно нового поколения. При сохранении всех преимуществ синтетических полиэфирных волокон, подушки и одеяла с таким наполнителем отличаются необыкновенной легкостью и мягкостью, что ставит их в один ряд с изделиями из натурального пуха. Наполнитель состоит из композиции различных тончайших пустотелых волокон, способных удерживать вокруг себя воздух. Подушки и одеяла просто дышат, при этом сохраняя мягкость. Волокно специально обработано силиконом, благодаря чему скользящие силиконизированные волокна движутся независимо друг от друга, за счет чего наполнитель не сбивается, не слеживается, прекрасно сохраняет форму при длительной эксплуатации.



Наполнитель из искусственного лебяжьего пуха является оптимальным решением для людей, страдающих аллергией.

**СВОЙСТВА ИСКУССТВЕННОГО ЛЕБЯЖЬЕГО ПУХА:**

- **высокие теплоизоляционные свойства**
- **не вызывает аллергию**
- **объемный, легко восстанавливающий форму, упругий наполнитель**
- **свободная циркуляция воздуха через наполнитель**
- **длительное сохранение исходных потребительских качеств**

**ЕСЛИ ВЫ ЛЮБИТЕ ОЧЕНЬ МЯГКИЕ И НЕЖНЫЕ ПОДУШКИ И ОДЕЯЛА, ТО НОВАЯ СЕРИЯ ПОСТЕЛЬНЫХ ПРИНАДЛЕЖНОСТЕЙ С НАПОЛНИТЕЛЕМ «ИСКУССТВЕННЫЙ ЛЕБЯЖИЙ ПУХ» ТО, ЧТО НУЖНО: ЛУЧШЕ НЕ БЫВАЕТ!**